

Luminaire à type de protection élevé - Diffuseur opalin - à rayonnement direct

Boîtier en polyester renforcé de fibres de verre, avec joint en mousse PUR inaltérable sur le pourtour, clips de vasque en acier inoxydable, support d'appareil en tôle d'acier laquée blanche. Boîtier très résistant aux produits chimiques. Couleur du boîtier gris clair; Vasque en verre acrylique emboutie, surface opaline lisse; À détecteur de mouvements HF intégré.. Branchement électrique par bornier de raccordement à 5 pôles avec technique de contacts enfichables.. Light Control: netlife easyS9; Regiolux Classification: netlife easy; Signal de commande: commuter; Nombre d'appareils de ballast(maxi): 4; Communication: par câble; Technologie de capteur: HF - high frequency; Hauteur de montage (min/maxi): 2m à 4m; Zone de détection: D maxi. = 8 m; Télécommande en option: 84501101201; Candidature: Garages, Locaux annexes, Couloirs; Fonction: Détection de mouvements. Étrier de fixation orientable SBB à commander séparément.

## CARACTÉRISTIQUES

Numéro de commande	56645024110
Numéro EAN	4020863386062
Tarif des douanes	94051140
Marque de certification	IP 65, Classe d'isolation I, F, D, HACCP DIN10500/Food/IFS/BRC, Intérieur, CE
Degré de résistance aux chocs IK	IK03 (0°C), IK04 (25°C)
Température ambiante	ta 0°C à 25°C
Durée de la garantie	5 Années
Programmes d'aide de l'État	BEG - subvention fédérale pour les bâtiments performants (valable uniquement pour l'Allemagne)

## ÉLECTROTECHNIQUE

Ballast	Pilote électronique + détecteur de mouvements S9 (1 pièce)
Puissance du système	41W
Tension secteur	230V/50Hz
Classe de efficacité énergétique/Source de lumière	C

## ÉCLAIRAGISME

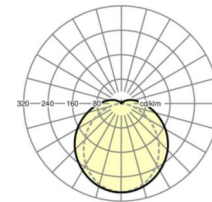
Équipement	LED, Rendu des couleurs/Température de couleur CRI ≥ 80 / 4000K
Tolérance de localisation chromatique (MacAdam)	3SDCM
Groupe de risque photobiologique (Luminaire)	RG0
Flux lumineux nominal	6022lm
Longévité des sources LED	50000h L80/B10 (Tq 25°C)
Efficacité lumineuse du luminaire	148lm/W
UGR trans./long.	24.7 / 22.0

## MÉCANIQUE

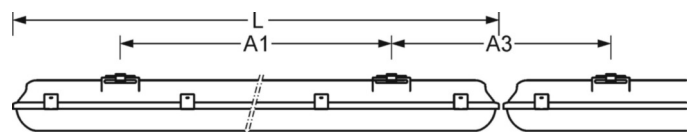
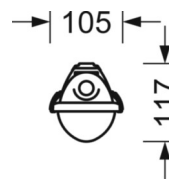
Couleur du boîtier	gris clair
Cotes (Long.xLarg.xH/DxH)	1600mm x 105mm x 117mm
Poids (net)	2.41kg
Kabeleinführung KE (X/Y)	800mm/0mm
Type de montage	Montage individuel en saillie au plafond, Montage individuel suspendu, Montage mural, Montage sur rail support

## LIEN PROFOND

<https://www.regiolux.de/fr/article/56645024110>

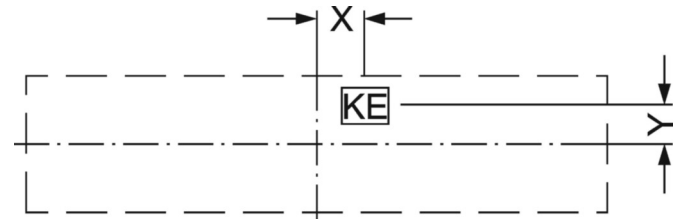


Référence	LED 6000lm 840
ηLB	100 %
Φ ↓/↑	91 % / 9 %
UGR trans./long.	24.7 / 22.0



**Dimensions**

L	1600 mm	Longueur
B	105 mm	Largeur
H	117 mm	Hauteur
A1	1000 mm	Écart de fixation montage individuel
A3	605 mm	Écart de fixation entre les luminaires agencés en bande lumineuse
X	800 mm	Écart entrée de câbles - centre du luminaire sur l'axe X (longitudinal)
Y	0 mm	Écart entrée de câbles - centre du luminaire sur l'axe Y (transversal)



## LC SYSTEM

### CARACTÉRISTIQUES

Regiolux Classification	netlife easy
Signal de commande	commuter
Nombre d'appareils de ballast(maxi)	4
Communication	par câble
Technologie de capteur	HF - high frequency
Hauteur de montage (min/maxi)	2m à 4m
Télécommande en option	84501101201
Candidature	Garages, Locaux annexes, Couloirs
Fonction	Détection de mouvements

